



Nome: \_\_\_\_\_ N.º: \_\_\_ Turma: \_\_\_

Professor: \_\_\_\_\_ Enc. Educação: \_\_\_\_\_ Classificação.: \_\_\_/25 Total: \_\_\_/100

Sem recurso à calculadora

Em cada questão assinala a opção correta. A cotação de cada questão é 5 pontos.

1. Na Figura 1 está representado o gráfico de uma função linear. Qual é a expressão algébrica dessa função?

- (A)  $y = 10x$
- (B)  $y = 2x + 5$
- (C)  $y = 5x$
- (D)  $y = 0,2x - 3$

2. Qual é o valor de  $a^2b^{-1}$  para  $a = -2$  e  $b = 3$ ?

- (A)  $\frac{4}{3}$
- (B)  $-6$
- (C)  $-\frac{4}{3}$
- (D)  $12$

3. Em qual das seguintes opções estão representados dois números compreendidos entre  $\frac{7}{10}$  e  $1,9$ ?

- (A)  $1,2$  e  $1,(9)$
- (B)  $1$  e  $1,5 \times 10^{-1}$
- (C)  $0,75$  e  $0,02 \times 10^2$
- (D)  $0,(8)$  e  $\frac{3}{2}$

4. Qual das expressões seguintes é uma simplificação de:  $-2x^2 - 3x(2 - x) + 6x$ ?

- (A)  $-5x^2$
- (B)  $x^2$
- (C)  $-2x^2 - x$
- (D)  $-2x^2 + 3x$

5. Considera a função  $f$  definida pela expressão algébrica  $y = -3x - 4$ . Qual é a imagem, por  $f$ , do objeto  $-5$ ?

- (A)  $-7$
- (B)  $11$
- (C)  $-19$
- (D)  $35$

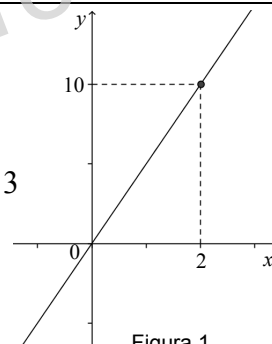


Figura 1

8.º Ano

Cotações

TOTAL



Nome: \_\_\_\_\_ N.º: \_\_\_ Turma: \_\_\_

Professor: \_\_\_\_\_ Enc. Educação: \_\_\_\_\_ Classificação.: \_\_\_/25 Total: \_\_\_/100

Sem recurso à calculadora

Em cada questão assinala a opção correta. A cotação de cada questão é 5 pontos.

1. Na Figura 1 está representado o gráfico de uma função linear. Qual é a expressão algébrica dessa função?

- (A)  $y = 5x$
- (B)  $y = 0,2x - 3$
- (C)  $y = 10x$
- (D)  $y = 2x + 5$

2. Qual é o valor de  $a^2b^{-1}$  para  $a = -2$  e  $b = 3$ ?

- (A)  $12$
- (B)  $-\frac{4}{3}$
- (C)  $-6$
- (D)  $\frac{4}{3}$

3. Em qual das seguintes opções estão representados dois números compreendidos entre  $\frac{7}{10}$  e  $1,9$ ?

- (A)  $0,75$  e  $0,02 \times 10^2$
- (B)  $0,(8)$  e  $\frac{3}{2}$
- (C)  $1,2$  e  $1,(9)$
- (D)  $1$  e  $1,5 \times 10^{-1}$

4. Qual das expressões seguintes é uma simplificação de:  $-2x^2 - 3x(2 - x) + 6x$ ?

- (A)  $-2x^2 + 3x$
- (B)  $-2x^2 - x$
- (C)  $x^2$
- (D)  $-5x^2$

5. Considera a função  $f$  definida pela expressão algébrica  $y = -3x - 4$ . Qual é a imagem, por  $f$ , do objeto  $-5$ ?

- (A)  $-19$
- (B)  $35$
- (C)  $-7$
- (D)  $11$

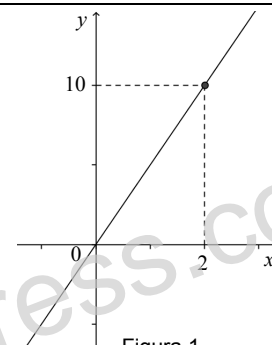


Figura 1

8.º Ano

Cotações

TOTAL